

TRANSFORMATEUR DE COURANT À PASSAGE DE CÂBLES SÉRIE STANDARD



- Courant primaire de 40 à 3000 A
- Diamètre de passage de 15 mm à 80 mm
- Mesure et protection

Transformateurs de courant sous boîtiers moulés non inflammables pour la mesure des courants alternatifs de 40 à 3000 A, avec diamètre de passage de 15 mm à 80 mm.

Ils possèdent un isolement renforcé et sont équipés en série d'équerres de fixation de type EA.

Caractéristiques générales

Tension de service maximum	0,72 kV
Tension de tenue à fréquence industrielle	3 kV
Courant primaire I _{pn}	40 à 3000 A
Courant secondaire I _{sn}	5 ou 1 A
Fréquence	50 ou 60 Hz
Puissance de précision	1 à 60 VA
Classe de précision	0,5 - 1 - 3
Facteur de sécurité	5 à 30
Courant d'échauffement	1,2 I _{pn}
Courant de court-circuit thermique I _{th}	80 I _{pn} .1s
Courant dynamique	2,5 I _{th}
Classe d'isolation	E
Température ambiante	-25°C à + 40°C
Boîtier	Thermoplastique UL94 V0 ou V1
Normes	CEI - IEEE - CSA - AS - BS

Autres caractéristiques sur demande

Tension de service maximum	Jusqu'à 2400 V
Tension de tenue à fréquence industrielle	Jusqu'à 11 kV
Courant secondaire I _{sn}	0,005 à 10 A
Fréquence	1 à 10000 Hz
Classe de précision	0,1 - 0,2 - 0,2S - 0,5S - 5P - 10P - cIPX
Facteur limite de précision	5 - 10 - 15 - 20 - 30
Multi-rapport primaire	Sur modèles P25 - P40 - P50 - P60 - P80
Enroulements secondaires séparés	Sur modèles P25 - P40 - P50 - P60 - P80
Température ambiante	-40°C à +70°C

Accessoires / Options

Équerres de fixation	Type EN sur modèles : 2Rsc - R36 - P25 - P40 - P50 - P60 - P80
Équerres de fixation renforcées	Type EB sur modèle P80 Type MN sur modèles P25 - P40 - P50 P60
Capot plombable (IP20)	Sauf sur modèles 2Psc - 2Msc - 2Gsc
Tropicalisation	

TRANSFORMATEUR DE COURANT À PASSAGE DE CÂBLES - SÉRIE STANDARD

Tableau de choix

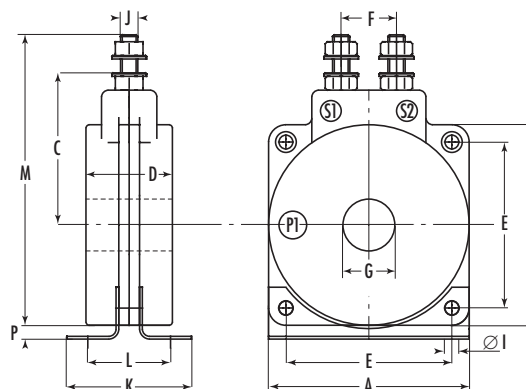
Ip A	Type	Puissance maximum en VA			Ip A	Type	Puissance maximum en VA			
		cl 3	cl 1	cl 0,5			cl 3	cl 1	cl 0,5	
40	1Psc	1,25	-	-	200	P40	45	20	15	
	2Gsc	2,5	-	-		P50	20	10	5	
	2Rsc	2,5	-	-		P60	20	10	5	
	P25	5	-	-		P80	45	20	5	
	P40	2,5	-	-	250	2Psc	10	10	5	
	P50	2,5	-	-		2Msc	15	15	10	
	P60	1,25	-	-		2Gsc	30	20	15	
	P80	2,5	-	-		2Rsc	45	30	20	
50	1Psc	1,25	-	-	300	P25	60	45	30	
	2Msc	2,5	-	-		P36	30	20	15	
	2Gsc	3,75	-	-		P40	45	30	20	
	2Rsc	5	-	-		P50	30	15	10	
	P25	5	1,25	-	P60	20	10	5		
	P40	5	1,25	-	P80	45	20	10		
	P50	3,75	-	-	400	2Psc	10	10	7,5	
	P60	2,5	-	-		2Msc	15	15	10	
P80	2,5	-	-	2Gsc		30	30	20		
60	1Psc	1,25	-	-		400	2Rsc	60	45	30
	2Msc	3,75	-	-	P25		60	60	45	
	2Gsc	5	-	-	R36		45	30	20	
	2Rsc	7,5	2,5	-	P40		45	30	20	
	P25	10	2,5	-	P50	45	30	15		
	P40	7,5	1,25	-	P60	30	20	15		
	P50	5	1,25	-	P80	45	30	15		
	P60	3,75	-	-	500	2Psc	15	10	10	
P80	5	1,25	-	2Msc		20	20	15		
75 ou 80	1Psc	3,75	-	-		500	2Gsc	30	30	30
	2Psc	2,5	-	-			2Rsc	60	60	45
	2Msc	5	1,25	-	P25		60	60	60	
	2Gsc	7,5	2,5	-	R36		45	30	20	
	2Rsc	10	3,75	-	P40	60	45	30		
	P25	15	3,75	-	P50	45	30	20		
	P40	10	2,5	-	P60	45	30	15		
	P50	10	2,5	-	P80	60	45	30		
100	1Psc	5	2,5	-	600	2Psc	15	15	10	
	2Psc	5	-	-		2Msc	20	20	15	
	2Msc	7,5	2,5	-		2Gsc	45	45	30	
	2Gsc	10	5	1,25		P25	60	60	60	
	2Rsc	15	5	-	R36	45	30	20		
	P25	20	10	5	P40	60	45	30		
	P40	15	5	2,5	P50	60	45	30		
	P50	15	3,75	1,25	P60	45	30	20		
P60	7,5	2,5	-	P80	60	60	45			
125	1Psc	5	3,75	-	700 ou 800	2Psc	15	15	10	
	2Psc	5	2,5	-		2Msc	30	20	15	
	2Msc	10	5	-		2Gsc	60	45	45	
	2Gsc	15	7,5	3,75		2Rsc	60	60	60	
	2Rsc	20	10	3,75	P25	60	60	60		
	P25	30	10	5	R36	45	30	20		
	P40	20	7,5	5	P40	60	60	45		
	P50	15	5	3,75	P50	60	45	30		
P60	10	5	-	P60	45	30	20			
P80	20	5	2,5	P80	60	60	45			
150	1Psc	5	5	-	1000	P40	60	45	30	
	2Psc	5	2,5	1,25		P60	45	30	15	
	2Msc	10	7,5	3,75		P80	60	60	45	
	2Gsc	20	10	5		1250	P40	60	45	30
	2Rsc	30	15	7,5	P60		45	30	15	
	P25	45	20	10	P80		60	60	455	
	P40	20	10	7,5	1500		P80	60	60	45
	P50	20	10	5		1750	P80	60	60	45
P60	15	7,5	3,75	2000			P80	60	60	45
P80	20	10	5			2500	P80	60	60	45
200	2Psc	10	5	2,5	3000		P80	60	60	45
	2Msc	15	10	7,5						
	2Gsc	20	20	10						
	2Rsc	30	20	15						
	P25	45	30	20						
	R36	30	20	15						

Dimensions

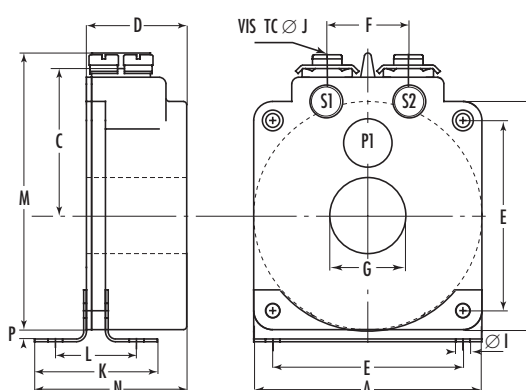
Type	A	C	D	E	F	G	I	J	K	L	M	N	P
	mm	mm	mm	mm	mm	mm	mm	mm	mm	mm	mm	mm	mm
1Psc	58	45	25	48	16	15	4,2	M 5	36	23	84	-	4
2Psc	66	43	23	55	25	22	4,2	M 5	36	24	80	39	3,5
2Msc	66	43	29	55	25	22	4,2	M 5	36	24	80	45	3,5
2Gsc	66	43	47	55	25	22	4,2	M 5	36	24	80	64	3,5
2Rsc	85	59	52	70	25	25	4,2	M 5	56	40u	111	-	4,5
R36	85	59	52	70	25	36	4,2	M 5	56	40	111	-	4,5
P25	104	68	56	86	35	25	6,3	M 5	66	42	130	-	5
P40	104	68	56	86	35	39	6,3	M 5	66	42	130	-	5
P50	104	68	56	86	35	49	6,3	M 5	66	42	130	-	5
P60	104	68	56	86	35	60	6,3	M 5	66	42	130	-	5
P80	155	69	56	137	30	80	6,3	M 5	66	44	-	78	5

- Les côtes D,K,L,N peuvent varier selon les caractéristiques électriques (entretoise)
- Couple de serrage des bornes secondaires M5 = 2,5 N.m

1Psc - 2Rsc - R36 - P25 - P40 - P50 - P60



2Psc - 2Msc - 2Gsc



P80

