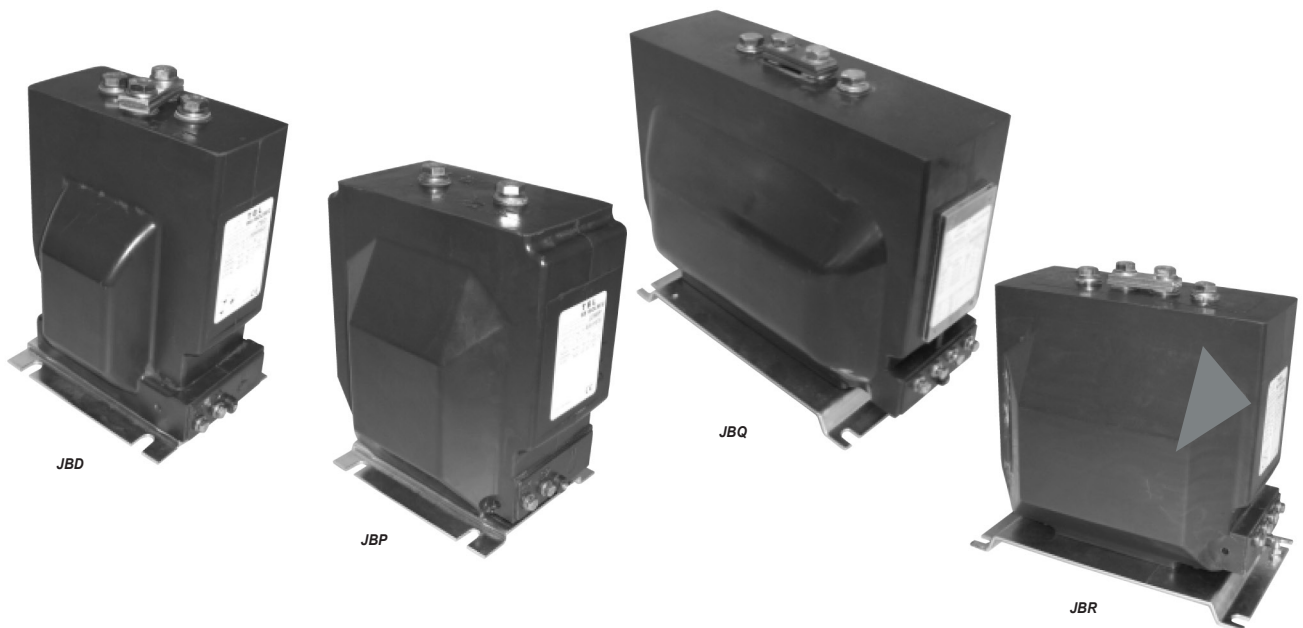


# TRANSFORMATEUR DE COURANT À PRIMAIRE BOBINÉ

## SÉRIE J..B., 24kV



- Intérieur
- 7,2 - 12 - 17,5 - 24 kV
- Intensité primaire de 0 à 2500 A
- Ith jusqu'à 1000 Ipn ou 100 kA.1s
- Isolement sec en résine époxy
- Jusqu'à 4 secondaires séparés
- Sans maintenance

Transformateurs en résine époxy auto-extinguible pour la mesure de courants alternatifs de 0 à 2500A.

Cette gamme étendue et compacte a été conçue pour répondre aux exigences des constructeurs de cellules préfabriquées MT.

Elle permet des double rapports primaires jusqu'à 600-1200A et peut offrir jusqu'à 4 enroulements secondaires séparés.

### Caractéristiques générales

Niveau d'isolement	De 7,2/20/60 kV à 24/50/125 kV
Courant primaire Ipn	Jusqu'à 2500A
Courant secondaire Isn	5 ou 1 A
Fréquence	50 ou 60 Hz
Puissance de précision	De 1 à 100 VA
Classe de précision	0,1 - 0,2 - 0,2S - 0,5 - 0,5S - 1 - 3 - 5P 10P - CLX - CLPX
Facteur de sécurité	De 5 à 10
Factor limite de précision	5 - 10 - 15 - 20 - 30
Courant d'échauffement	1,2 Ipn
Courant de court-circuit thermique Ith	Jusqu'à 1000 Ipn ou 100 kA.1s
Courant dynamique Idyn	2,5 Ith
Classe d'isolement	E
Température ambiante	De -5°C à + 40°C
Normes	CEI - IEEE - CSA - AS - BS - UNE

### Autres caractéristiques sur demande

Tension d'essai à fréquence industrielle	Jusqu'à 75 kV
Double relation primaire	De 5-10 à 600-1200A par couplage primaire
Courant secondaire Isn	0,005 à 10 A
Classe de précision	CLTPS
Courant d'échauffement permanent	1,5 Ipn - 2 Ipn
Enroulements secondaires séparés	Jusqu'à 4
Température ambiante	De -25°C à + 70°C

### Accessoires / Options

Embase de fixation	De série
Surface de finition	Peinture polyuréthane ou silicone
Capot plombable secondaire IP31	De série
Borne de prise de terre	En option

# TRANSFORMATEUR DE COURANT À PRIMAIRE BOBINÉ - SÉRIE J..B.. 24kV

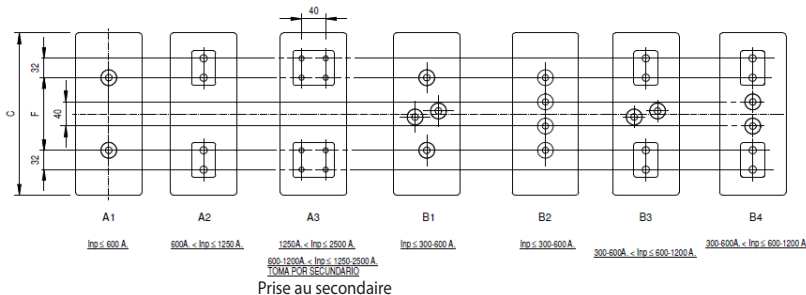
JBD-JBM -JBP-JBR-JBQ

## Gamme et dimensions

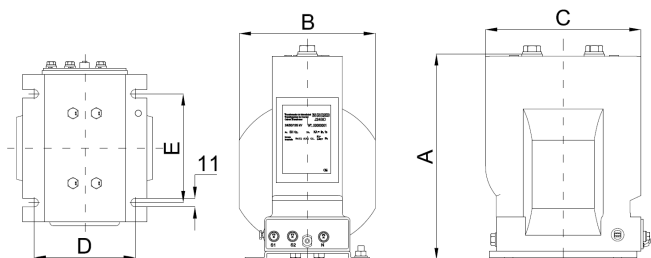
Type	Un Jusqu'à (kV)	Poids kg	A mm	B mm	C mm	D mm	E mm
J7BD	7.2/20/60	14	265	175	200	130	140
J7BM	7.2/20/60	17	265	175	200	130	140
J7BP	7.2/20/60	20	265	175	230	130	140
J7BR	7.2/20/60	26	275	175	268	150	280
J7BQ	7.2/20/60	32	275	175	350	150	280
J12BD	12/28/75	14	265	175	200	130	140
J12BM	12/28/75	17	265	175	200	130	140
J12BP	12/28/75	20	265	175	230	130	140
J12BR	12/28/75	26	275	175	268	150	280
J12BQ	12/28/75	32	275	175	350	150	280
J17BD	17.5/38/95	14	265	175	200	130	140
J17BM	17.5/38/95	17	265	175	200	130	140
J17BP	17.5/38/95	20	265	175	230	130	140
J17BR	17.5/38/95	26	275	175	268	150	280
J17BQ	17.5/38/95	32	275	175	350	150	280
J24BD	24/50/125	14	265	175	200	130	140
J24BM	24/50/125	17	265	175	200	130	140
J24BP	24/50/125	20	265	175	230	130	140
J24BR	24/50/125	26	275	175	268	150	280
J24BQ	24/50/125	32	275	175	350	150	280

## Connexions primaires

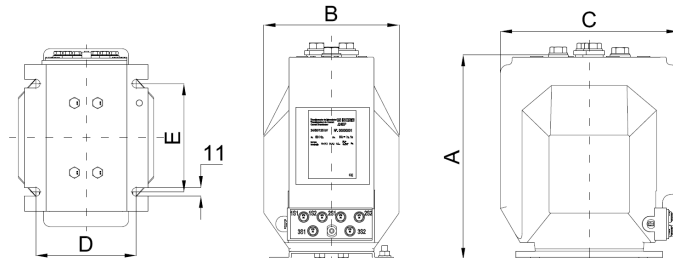
Type	Ip	Simple rapport primaire			Double rapport primaire				
		0...600A	600...1250A	1250...2500A	Jusqu'à 300-600A	Jusqu'à 300-600A	Jusqu'à 600-1200A	Jusqu'à 600-1200A	
		C mm	F mm	F mm	F mm	F mm	F mm	F mm	
JBD	200	80	-	-	80	-	-	-	
JBM	200	80	80	-	80	-	80	-	
JBP	230	80	80	-	80	-	80	-	
JBR	268	120	120	120	-	120	-	120	
JBQ	350	120	120	120	-	120	-	120	
			A1	A2	A3	B1	B2	B3	B4



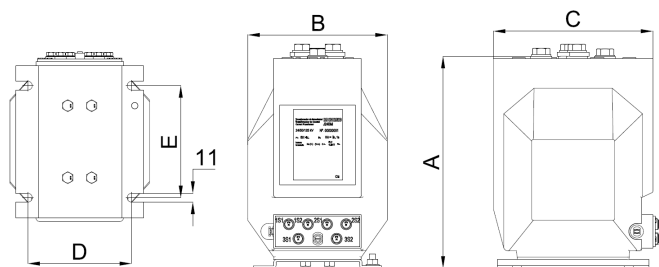
JBD



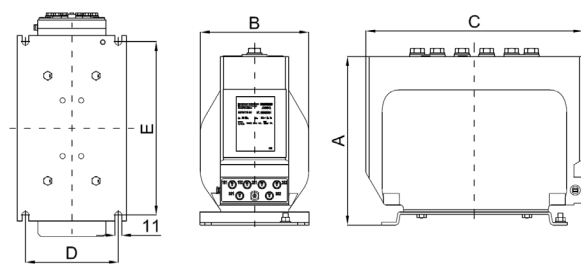
JBP



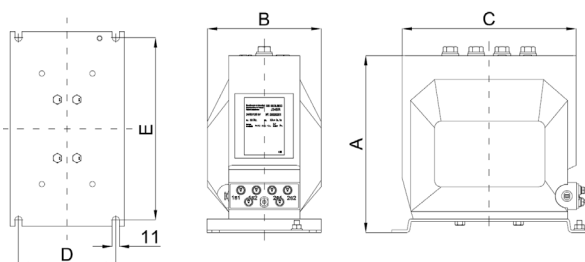
JBM



JBQ



JBR



## Installation

- Ce transformateur de courant peut être installé dans n'importe quelle position.
- Couple de serrage des connexions primaires : 35 N.m
- Connexions primaires M12x23 utile
- Couple de serrage des connexions secondaires M6 : 4 N.m
- Ne jamais laisser ouvert le circuit secondaire du transformateur quand celui-ci est sous tension. Des tensions élevées pourraient apparaître aux bornes du circuit secondaire, celles-ci sont dangereuses pour les personnes et provoquer la destruction du transformateur.
- Ce transformateur de courant ne nécessite aucun entretien.