

DIVISEUR CAPACITIF



- Type intérieur
- En résine moulée
- De 7,2 à 36 kV

Cette gamme de diviseurs capacitifs de type intérieur est conforme à la spécification HN 41E01.

Ils permettent de vérifier la présence de tension sur une barre.

La lampe néon témoin ne fait pas partie de la fourniture.

Caractéristiques générales

Niveau d'isolement	7,2/20/60 kV à 36/70/170 kV
Classe d'isolement	E
Type	intérieur
Insert de fixation	M6 à M20
Température ambiante	- 25°C à + 40°C

Autres caractéristiques sur demande

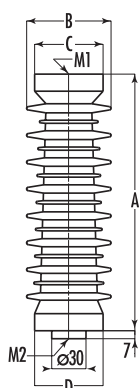
Température ambiante	- 40°C à + 70°C
----------------------	-----------------

DIVISEUR CAPACITIF

Tableau de choix et dimensions

Type	Us kV	A mm	B mm	C mm	D mm	M1 mm	M2 mm	Capacité pF	Flexion daN	Compression daN	Traction daN	Ligne de fuite mm	Masse kg
DIVI 12	12	120	74	50	60	M12	M12	100 ou 15	300	4300	2000	258	0,6
DIVI 23	23	175	74	50	60	M12	M12	100 ou 15	200	4300	2000	450	0,85
DIVI 24	24	225	75	50	60	M12	M12	100 ou 15	200	4300	2000	500	1
DIVI 36	36	300	94	60	70	M12	M12	50 ou 15	200	6700	2000	650	1,85

DIVI 12... DIVI 36



DIVI 23

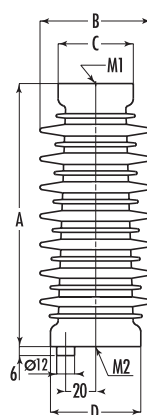
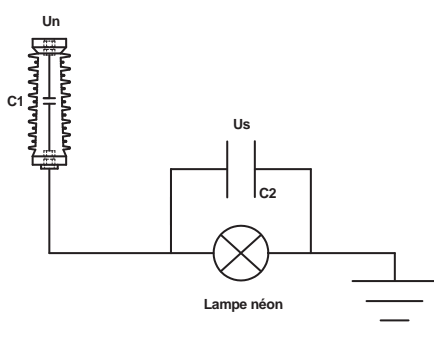


Schéma de principe



$$U_s = \frac{C_1}{C_1 + C_2} U_n$$

Installation

Couple de serrage, fixations M12-16 utile : 25 N.m