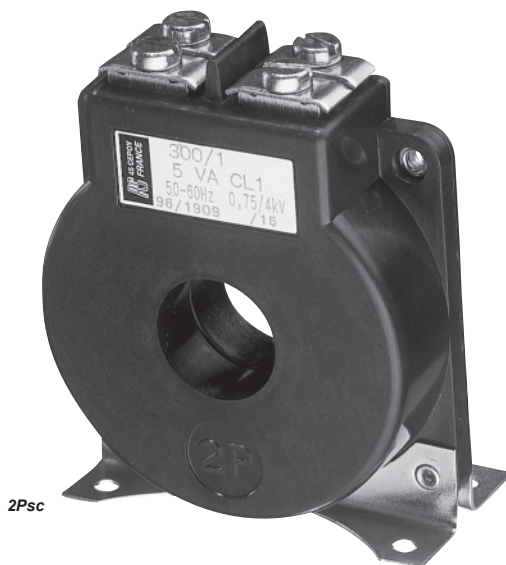


TRANSFORMADOR DE INTENSIDAD CON PASO DE CABLES SERIE ESTÁNDAR



- Intensidad primaria de 40 a 3.000 A
- Diámetro de paso de 15 a 80 mm
- Medida y protección

Transformadores de intensidad en carcasa moldeada no inflamable, para la medida de corrientes alternas de 40 a 3.000 A, con pasos de cables de 15 a 80 mm de diámetro.

Con un aislamiento reforzado y equipados de serie en escuadras de fijación de tipo EA.

Características técnicas

Tensión máxima de utilización	0,72 kV
Tensión de ensayo a frecuencia industrial	3 kV
Intensidad primaria I _{pn}	De 40 a 3.000 A
Intensidad secundaria I _{sn}	5 o 1 A
Frecuencia	50 o 60 Hz
Potencia de precisión	De 1 a 60 VA
Clase de precisión	0,5 - 1 - 3
Factor de seguridad	De 5 a 30
Intensidad máxima permanente	1,2 I _{pn}
Intensidad térmica I _{th}	80 I _{pn} .1s
Intensidad dinámica I _{dyn}	2,5 I _{th}
Clase de aislamiento	E
Temperatura de trabajo	De -25°C a +40°C
Carcasa	Termoplástica UL94 V0 ó V1
Normas	IEC - IEEE - CSA - AS - BS

Otras características bajo demanda

Tensión máxima de utilización	Hasta 2.400 V
Tensión de ensayo a frecuencia industrial	Hasta 11 kV
Intensidad secundaria I _{sn}	De 0,005 a 10 A
Frecuencia	De 1 a 10.000 Hz
Clases de precisión	0,1 - 0,2 - 0,2S - 0,5S - 5P - 10P - cIPX
Factor límite de precisión	5 - 10 - 15 - 20 - 30
Multirrelaciones primarias	En modelos P25 - P40 - P50 - P60 - P80
Devanados secundarios independientes	En modelos P25 - P40 - P50 - P60 - P80
Temperatura de trabajo	De -40°C a +70°C

Accesorios / Opciones

Escuadras de fijación	Tipo EN en modelos : 2Rsc - R36 - P25 - P40 - P50 - P60 - P80
Escuadras de fijación reforzadas	Tipo EB en modelo P80 Tipo MN en modelo P25 - P40 - P50 - P60
Tapa precintable (IP20)	Salvo en modelos 2Psc - 2Msc - 2Gsc
Tropicalización	

TRANSFORMADOR DE INTENSIDAD CON PASO DE CABLES - SERIE ESTÁNDAR

Gama

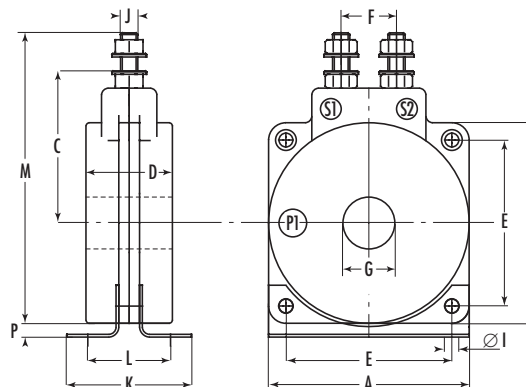
Ip A	Tipo	Potencia máxima en VA			Ip A	Tipo	Potencia máxima en VA				
		cl 3	cl 1	cl 0,5			cl 3	cl 1	cl 0,5		
40	1Psc	1,25	-	-	200	P40	45	20	15		
	2Gsc	2,5	-	-		P50	20	10	5		
	2Rsc	2,5	-	-		P60	20	10	5		
	P25	5	-	-		P80	45	20	5		
	P40	2,5	-	-	250	2Psc	10	10	5		
	P50	2,5	-	-		2Msc	15	15	10		
	P60	1,25	-	-		2Gsc	30	20	15		
	P80	2,5	-	-		2Rsc	45	30	20		
50	1Psc	1,25	-	-		P25	60	45	30		
	2Msc	2,5	-	-		R36	30	20	15		
	2Gsc	3,75	-	-		P40	45	30	20		
	2Rsc	5	-	-		P50	30	15	10		
	P25	5	1,25	-	P60	20	10	5			
	P40	5	1,25	-	P80	45	20	10			
	P50	3,75	-	-	300	2Psc	10	10	7,5		
	P60	2,5	-	-		2Msc	15	15	10		
P80	2,5	-	-	2Gsc		30	30	20			
60	1Psc	1,25	-	-		2Rsc	60	45	30		
	2Msc	3,75	-	-		P25	60	60	45		
	2Gsc	5	-	-		R36	45	30	20		
	2Rsc	7,5	2,5	-		P40	45	30	20		
	P25	10	2,5	-		P50	45	30	15		
	P40	7,5	1,25	-	P60	30	20	15			
	P50	5	1,25	-	P80	45	30	15			
	P60	3,75	-	-	400	2Psc	15	10	10		
P80	5	1,25	-	2Msc		20	20	15			
75	1Psc	3,75	-	-		2Gsc	30	30	30		
	2Psc	2,5	-	-		2Rsc	60	60	45		
	80	2Msc	5	1,25		-	P25	60	60	60	
		2Gsc	7,5	2,5		-	R36	45	30	20	
		2Rsc	10	3,75		-	P40	60	45	30	
		P25	15	3,75		-	P50	45	30	20	
		P40	10	2,5	-	P60	45	30	15		
		P50	10	2,5	-	P80	60	45	30		
P60		5	1,25	-	500	2Psc	15	15	10		
P80		10	2,5	-		2Msc	20	20	15		
100	1Psc	5	2,5	-		2Gsc	45	45	30		
	2Psc	5	-	-		2Rsc	60	60	45		
	2Msc	7,5	2,5	-		P25	60	60	60		
	2Gsc	10	5	1,25		R36	45	30	20		
	2Rsc	15	5	-		P40	60	60	45		
	P25	20	10	5		P50	60	45	30		
	P40	15	5	2,5	P60	45	30	20			
	P50	15	3,75	1,25	P80	60	60	45			
125	1Psc	5	3,75	-	600	2Psc	15	15	10		
	2Psc	5	2,5	-		2Msc	30	20	15		
	2Msc	10	5	-		2Gsc	60	45	45		
	2Gsc	15	7,5	3,75		2Rsc	60	60	60		
	2Rsc	20	10	3,75		P25	60	60	60		
	P25	30	10	5		R36	45	30	20		
	P40	20	7,5	5		P40	60	60	45		
	P50	15	5	3,75		P50	60	45	30		
150	1Psc	5	5	-	P60	45	30	20			
	2Psc	5	2,5	1,25	P80	60	60	45			
	2Msc	10	7,5	3,75	700	P40	60	45	30		
	2Gsc	20	10	5		800	P50	60	45	30	
	2Rsc	30	15	7,5			P60	45	30	15	
	P25	45	20	10			P80	60	60	45	
	P40	20	10	7,5			1000	P40	60	45	30
	P50	20	10	5				P60	45	30	15
P60	15	7,5	3,75	P80				60	60	45	
P80	20	10	5	1250				P40	60	45	30
200	2Psc	10	5		2,5			P60	45	30	15
	2Msc	15	10		7,5	P80		60	60	455	
	2Gsc	20	20		10	1500		P80	60	60	45
	2Rsc	30	20	15	1750			P80	60	60	45
	P25	45	30	20			2000	P80	60	60	45
	R36	30	20	15				2500	P80	60	60
	3000	P80	60	60		45					

Dimensiones

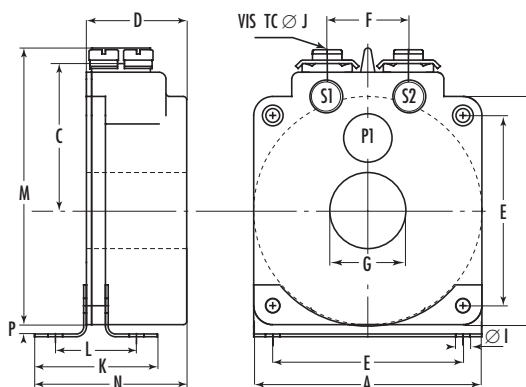
Tipo	A	C	D	E	F	G	I	J	K	L	M	N	P
	mm	mm	mm	mm	mm	mm	mm	mm	mm	mm	mm	mm	mm
1Psc	58	45	25	48	16	15	4,2	M 5	36	23	84	-	4
2Psc	66	43	23	55	25	22	4,2	M 5	36	24	80	39	3,5
2Msc	66	43	29	55	25	22	4,2	M 5	36	24	80	45	3,5
2Gsc	66	43	47	55	25	22	4,2	M 5	36	24	80	64	3,5
2Rsc	85	59	52	70	25	25	4,2	M 5	56	40	111	-	4,5
R36	85	59	52	70	25	36	4,2	M 5	56	40	111	-	4,5
P25	104	68	56	86	35	25	6,3	M 5	66	42	130	-	5
P40	104	68	56	86	35	39	6,3	M 5	66	42	130	-	5
P50	104	68	56	86	35	49	6,3	M 5	66	42	130	-	5
P60	104	68	56	86	35	60	6,3	M 5	66	42	130	-	5
P80	155	69	56	137	30	80	6,3	M 5	66	44	-	78	5

- Las cotas D, K, L, N pueden variar según las características eléctricas (secundarios)
- Par de apriete de los bornes secundarios M5 : 2.5 Nm

1Psc - 2Rsc - R36 - P25 - P40 - P50 - P60



2Psc - 2Msc - 2Gsc



P80

