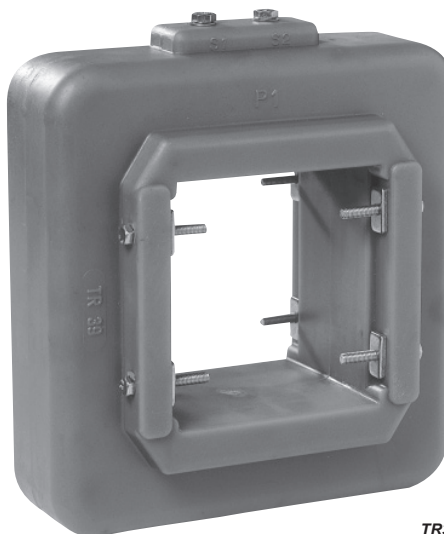


# TRANSFORMADOR DE INTENSIDAD CON PASO DE BARRAS SERIE TR – ALTAS PRESTACIONES



TR34



TR39

- Interior
- Intensidad primaria de 150 a 15.000 A
- Paso hasta 4 barras de 300 x 20 mm
- Medida y protección

Transformadores de intensidad de resina moldeada autoextinguible, para la medida de corrientes alternas desde 150 hasta 15.000 A.

Serie de altas prestaciones que presenta una excelente resistencia a los golpes, las vibraciones, a la exposición en ambientes marítimos y a las humedades.

Homologada por la Marina Nacional Francesa.

## Características técnicas

Tensión máxima de utilización	0,72 kV
Tensión de ensayo a frecuencia industrial	3 kV
Intensidad primaria I <sub>pn</sub>	de 150 a 15.000 A
Intensidad secundaria I <sub>sn</sub>	5 o 1 A
Frecuencia	50 o 60 Hz
Potencia de precisión	De 1 a 60 VA
Clase de precisión	0,5 - 1 - 3
Factor de seguridad	< 5
Intensidad máxima permanente	1,2 I <sub>pn</sub>
Intensidad térmica I <sub>th</sub>	80 I <sub>pn</sub> .1s
Intensidad dinámica I <sub>dyn</sub>	2,5 I <sub>th</sub>
Clase de aislamiento	E
Temperatura de trabajo	De -25°C a +40°C
Normas	IEC - IEEE - CSA - AS - BS

## Otras características bajo demanda

Tensión máxima de utilización	Hasta 2.400 V
Tensión de ensayo a frecuencia industrial	Hasta 11 kV
Intensidad secundaria I <sub>sn</sub>	De 0,005 a 10 A
Frecuencia	De 1 a 10.000 Hz
Clases de precisión	0,1 - 0,2 - 0,2S - 0,5S - 5P - 10P - clPX
Factor límite de precisión	5 - 10 - 15 - 20 - 30
Multirrelaciones primarias	
Devanados secundarios independientes	
Temperatura de trabajo	De -40°C a +70°C

## Accesorios / Opciones

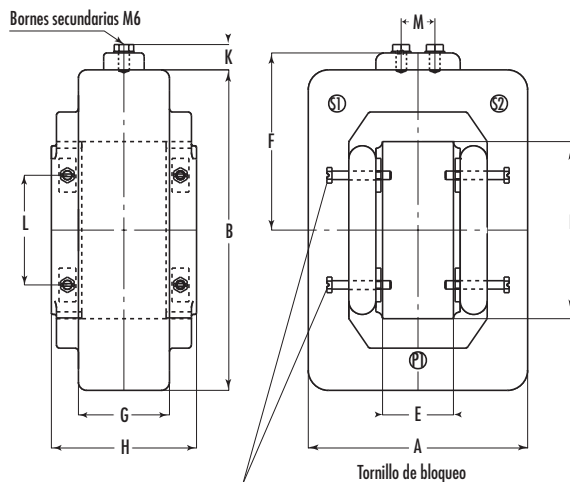
Tapa precintable (IP20)	
Salidas S1 y S2 en el lado mayor	
Salidas con cables	
Variante exterior	Según el modelo
Limitador de tensión	90-200-450-600-1500V - Ver folleto M4MA

# TRANSFORMADOR DE INTENSIDAD CON PASO DE BARRAS - SERIE TR ALTAS PRESTACIONES

## Gama

Ip A	Tipo	Potencia máxima en VA			Ip A	Tipo	Potencia máxima en VA		
		cl 3	cl 1	cl 0,5			cl 3	cl 1	cl 0,5
150	TR30	10	2,5	-	4000	TR39	60	60	60
200	TR30	20	10	1,25		TR44	60	60	60
250	TR30	20	10	5		TR125S	60	60	60
	TR34	30	5	-	5000	TR39	60	60	60
300	TR30	20	15	10		TR310	60	60	60
	TR34	30	15	10		TR44	60	60	60
400	TR30	30	20	15		TR54	60	60	60
	TR34	30	20	15		TR56	60	60	60
500	TR30	45	30	20		TR125S	60	60	60
	TR32	30	20	10		TR2212	60	60	60
	TR34	60	45	30	6000	TR39	60	60	60
600	TR30	60	45	30		TR310	60	60	60
	TR32	45	20	15		TR130	60	60	60
	TR34	60	45	30		TR85	60	60	60
750	TR30	60	45	30		TR44	60	60	60
	TR32	45	45	30		TR54	60	60	60
	TR34	60	45	30		TR56	60	60	60
						TR125S	60	45	30
						TR2212	60	60	60
800	TR34	60	45	30	7500	TR310	60	60	60
						TR130	60	60	60
1000	TR30	60	45	30		TR85	60	60	60
	TR32	60	45	30		TR54	60	60	60
	TR34	60	60	60		TR56	60	60	60
						TR2212	60	60	60
						TR265	60	60	60
1250	TR30	60	45	30	10000	TR85	60	60	60
	TR32	60	45	30		TR100	60	60	60
	TR34	60	60	60		TR265	60	60	60
						TR300	60	60	60
1500	TR30	60	45	30		TR120	60	60	60
	TR32	60	45	30		TR165	60	60	60
	TR34	60	60	60					
2000	TR32	60	45	30	12500	TR100	60	60	60
	TR34	60	60	60		TR300	60	60	60
						TR120	60	60	60
						TR165	60	60	60
2500	TR32	45	45	30	15000	TR100	60	60	60
	TR34	60	60	60		TR300	60	60	60
	TR36	60	60	60		TR120	60	60	60
	TR125S	60	60	60		TR165	60	60	60
3000	TR34	60	60	60					
	TR36	60	60	60					
	TR39	60	60	60					
	TR44	60	60	60					
	TR125S	60	60	60					
4000	TR34	60	60	60					
	TR36	60	60	60					

TR30 - TR32 - TR34 - TR36 - TR39 - TR44 - TR54 - TR56 - TR85 - TR100 - TR120 TR 130 - TR165 - TR265 - TR300 - TR310 - TR2212

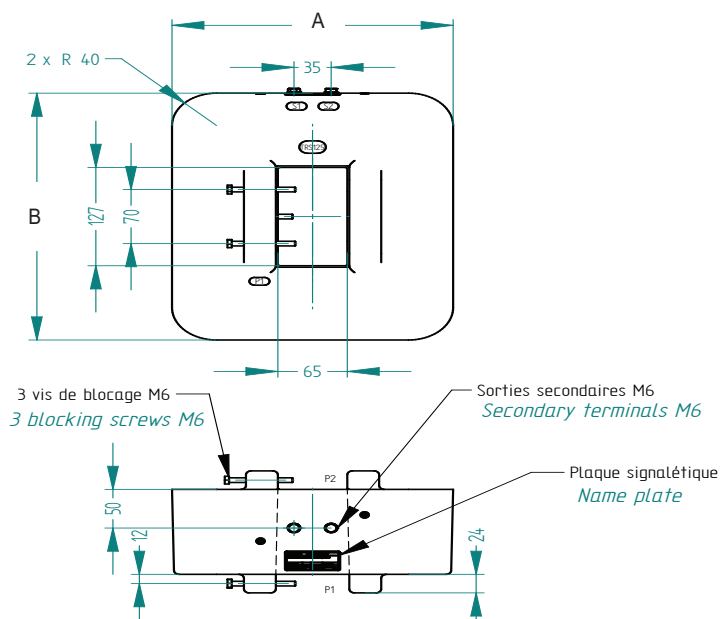


### Instalación

Par de apriete máximo

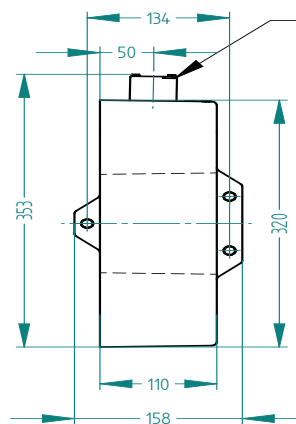
- tornillos de bloqueo en las barras: 0,7 N.m
- bornes secundarios: 2,5 N.m.

### TR125S



On demand :

Capot plombable IP20  
IP20 sealable cover



### Instalación

Par de apriete máximo

- tornillos de bloqueo en las barras M6: 5 N.m
- bornes secundarios M6 : 2,5 N.m.

## TRANSFORMADOR DE INTENSIDAD CON PASO DE BARRAS - SERIE TR ALTAS PRESTACIONES

### Dimensiones

Paso para :	Tipo	Peso kg	A mm	B mm	D mm	E mm	F mm	G mm	H mm	K mm	L mm	M mm
1 a 2 barras de 63 x 5	<b>TR 30</b>	1,2	90	127	67	20	76	48	80	18	35	18
1 a 2 barras de 100 x 5	<b>TR 32</b>	1,3	84	166	102	20	92	45	84	18	65	18
1 a 2 barras de 100 x 10	<b>TR 34</b>	2,5	130	190	105	42	112	50	87	22	65	20
2 a 3 barras de 100 x 10	<b>TR 36</b>	2,8	150	190	105	62	112	50	80	22	65	30
3 a 5 barras de 100 x 10	<b>TR 39</b>	4,2	195	205	105	95	119	60	90	22	65	30
2 a 3 barras de 100 x 20	<b>TR 310</b>	7	225	225	105	105	125	80	110	18	65	35
2 a 3 barras de 125 x 10	<b>TR 130</b>	13	170	250	130	50	140	80	128	20	70	35
4 a 6 barras de 125 x 10	<b>TR 132</b>	12	230	230	130	130	130	90	138	20	70	30
2 a 3 barras de 125 x 15	<b>TR 85</b>	10	205	250	130	85	140	90	130	15	80	30
1 a 2 barras de 160 x 10	<b>TR 44</b>	4,4	142	266	165	42	146	60	90	18	120	30
1 a 2 barras de 200 x 10	<b>TR 54</b>	5	142	305	205	42	166	60	93	18	150	30
2 a 3 barras de 200 x 10	<b>TR 56</b>	7	160	305	205	60	166	60	95	18	150	30
4 a 6 barras de 200 x 10	<b>TR 2212</b>	7	220	320	220	120	173	55	90	18	150	40
3 a 5 barras de 250 x 10	<b>TR 100</b>	18	262	425	260	102	223	90	130	20	200	40
2 a 3 barras de 260 x 10	<b>TR 265</b>	8	170	380	265	50	205	60	100	15	150	30
3 a 4 barras de 300 x 10	<b>TR 300</b>	15	195	420	305	75	225	80	120	20	180	15
4 a 6 barras de 300 x 10	<b>TR 120</b>	13	240	425	305	120	228	80	130	20	180	15
3 a 4 barras de 300 x 20	<b>TR 165</b>	15	285	425	306	165	230	80	120	22	180	40
1 a 3 barras de 125 x 10	<b>TR 125S</b>	11	265	320	127	65	160	110	158	5	70	35

Cette page a été intentionnellement laissée vierge

This page intentionally left blank

Esta página fue dejada en blanco intencionalmente