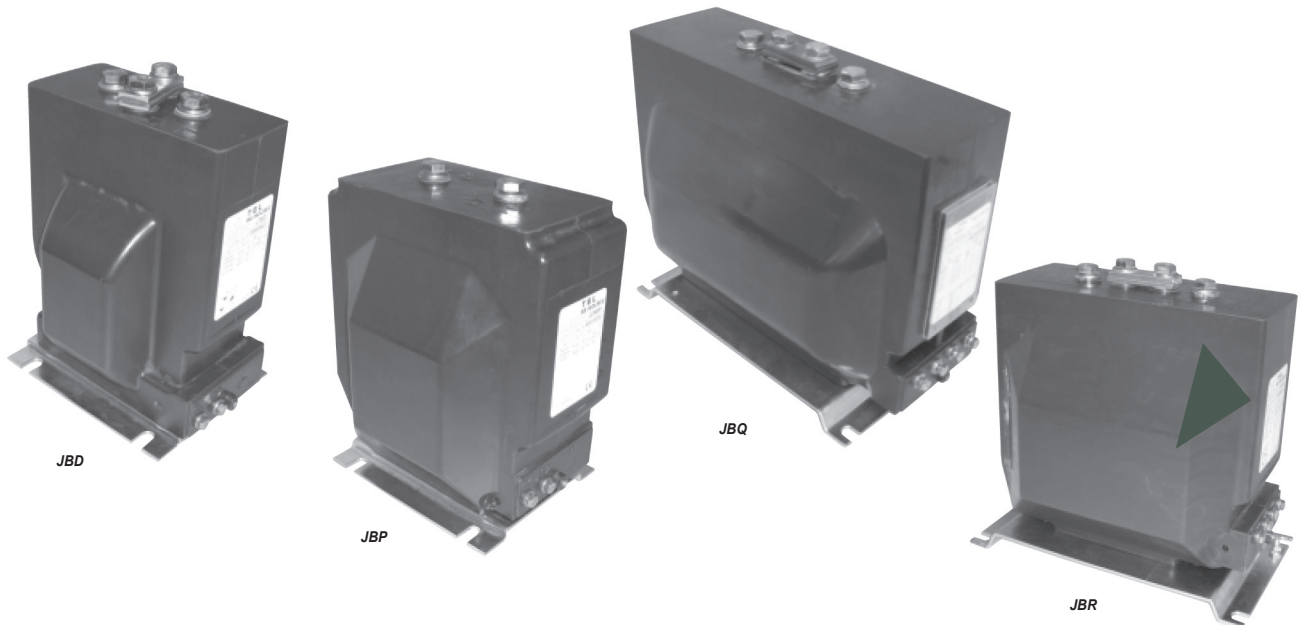


# TRANSFORMADOR DE INTENSIDAD CON PRIMARIO BOBINADO SERIE J..B., 24kV



## Características generales

|  |  |
|--|--|
| Nivel de aislamiento                   | Desde 7,2/20/60 kV hasta 24/50/125 kV                          |
| Intensidad primaria $I_{pn}$           | Hasta 2500 A   |
| Intensidad secundaria $I_{sn}$         | 5 o 1 A  |
| Frecuencia                             | 50 o 60 Hz   |
| Potencia de precisión                  | De 1 a 100 VA  |
| Clase de precisión                     | 0,1 - 0,2 - 0,2S - 0,5 - 0,5S - 1 - 3 - 5P<br>10P - CLX - CLPX |
| Factor de seguridad                    | De 5 a 10  |
| Factor límite de precisión             | 5 - 10 - 15 - 20 - 30  |
| Intensidad máxima permanente           | 1,2 $I_{pn}$   |
| Intensidad térmica $I_{th}$            | Hasta 1000 $I_{pn}$ ó 100 kA.1s                                |
| Intensidad dinámica asignada $I_{dyn}$ | 2,5 $I_{th}$   |
| Clase de aislamiento                   | E  |
| Condiciones de trabajo                 | De -5°C a + 40°C   |
| Normas                                 | IEC - IEEE - CSA - AS - BS - UNE                               |

## Otras características bajo demanda

|   |  |
|---|--|
| Tensión de ensayo a frecuencia industrial | Hasta 75 kV                                      |
| Doble relación primaria                   | De 5-10 a 600-1200A<br>por acoplamiento primario |
| Intensidad secundaria $I_{sn}$            | 0,005 a 10 A                                     |
| Clase de precisión                        | cl TPS   |
| Intensidad máxima permanente              | 1,5 $I_{pn}$ - 2 $I_{pn}$                        |
| Devanados secundarios separados           | Hasta 4 devanados secundarios                    |
| Temperatura de trabajo                    | De -25°C a + 70°C                                |

## Accesorios / Opciones

|  |                        |
|--|------------------------|
| Base de fijación                             | De serie               |
| Acabado superficial                          | Polimero o Poliuretano |
| Tapa precintable para los bornes secundarios | De serie (IP31)        |
| Borne de toma a tierra                       | Opcional               |

Transformadores de intensidad de resina epoxídica moldeada autoextinguible, para la medida de corrientes alternas de 0 a 2.500A.

Esta gama, amplia y compacta, ha sido diseñada para responder a las exigencias de los constructores de celdas prefabricadas de MT.

Permite dobles relaciones primarias de hasta 600-1200 y puede ofrecer hasta 4 secundarios independientes.

# TRANSFORMADOR DE INTENSIDAD CON PRIMARIO BOBINADO - SERIE J.B.. 24kV

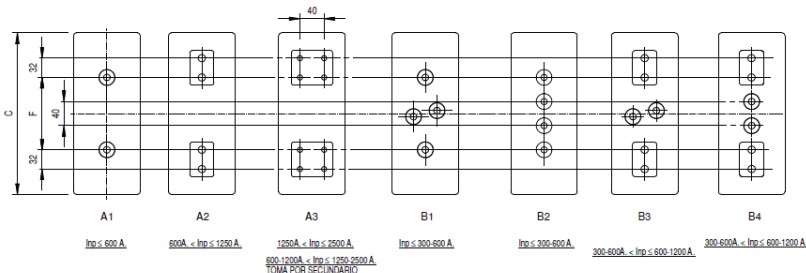
JBD-JBM-JBP-JBR-JBQ

## Gama y dimensiones

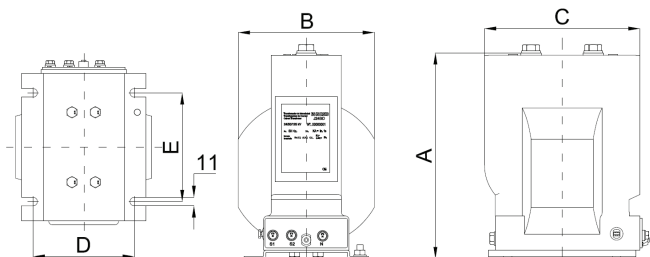
| Tipo  | Un<br>Hasta (kV) | Peso<br>kg | A<br>mm | B<br>mm | C<br>mm | D<br>mm | E<br>mm |
|-------|------------------|------------|---------|---------|---------|---------|---------|
| J7BD  | 7.2/20/60        | 14         | 265     | 175     | 200     | 130     | 140     |
| J7BM  | 7.2/20/60        | 17         | 265     | 175     | 200     | 130     | 140     |
| J7BP  | 7.2/20/60        | 20         | 265     | 175     | 230     | 130     | 140     |
| J7BR  | 7.2/20/60        | 26         | 275     | 175     | 268     | 150     | 280     |
| J7BQ  | 7.2/20/60        | 32         | 275     | 175     | 350     | 150     | 280     |
| J12BD | 12/28/75         | 14         | 265     | 175     | 200     | 130     | 140     |
| J12BM | 12/28/75         | 17         | 265     | 175     | 200     | 130     | 140     |
| J12BP | 12/28/75         | 20         | 265     | 175     | 230     | 130     | 140     |
| J12BR | 12/28/75         | 26         | 275     | 175     | 268     | 150     | 280     |
| J12BQ | 12/28/75         | 32         | 275     | 175     | 350     | 150     | 280     |
| J17BD | 17.5/38/95       | 14         | 265     | 175     | 200     | 130     | 140     |
| J17BM | 17.5/38/95       | 17         | 265     | 175     | 200     | 130     | 140     |
| J17BP | 17.5/38/95       | 20         | 265     | 175     | 230     | 130     | 140     |
| J17BR | 17.5/38/95       | 26         | 275     | 175     | 268     | 150     | 280     |
| J17BQ | 17.5/38/95       | 32         | 275     | 175     | 350     | 150     | 280     |
| J24BD | 24/50/125        | 14         | 265     | 175     | 200     | 130     | 140     |
| J24BM | 24/50/125        | 17         | 265     | 175     | 200     | 130     | 140     |
| J24BP | 24/50/125        | 20         | 265     | 175     | 230     | 130     | 140     |
| J24BR | 24/50/125        | 26         | 275     | 175     | 268     | 150     | 280     |
| J24BQ | 24/50/125        | 32         | 275     | 175     | 350     | 150     | 280     |

## Conexiones primarias

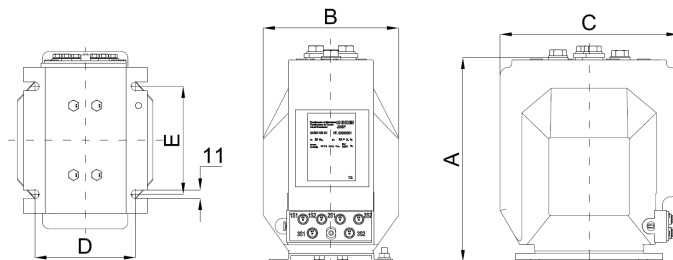
| Tipo | Ip  | Simple relación primaria |             |              | Doble relación primaria |                |                 |                 |
|------|-----|--------------------------|-------------|--------------|-------------------------|----------------|-----------------|-----------------|
|      |     | 0...600A                 | 600...1250A | 1250...2500A | Hasta 300-600A          | Hasta 300-600A | Hasta 600-1200A | Hasta 600-1200A |
|      |     | C<br>mm                  | F<br>mm     | F<br>mm      | F<br>mm                 | F<br>mm        | F<br>mm         | F<br>mm         |
| JBD  | 200 | 80                       | -           | -            | 80                      | -              | -               | -               |
| JBM  | 200 | 80                       | 80          | -            | 80                      | -              | 80              | -               |
| JBP  | 230 | 80                       | 80          | -            | 80                      | -              | 80              | -               |
| JBR  | 268 | 120                      | 120         | 120          | -                       | 120            | -               | 120             |
| JBQ  | 350 | 120                      | 120         | 120          | -                       | 120            | -               | 120             |



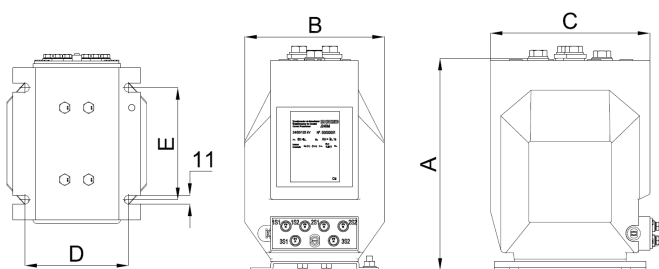
JBD



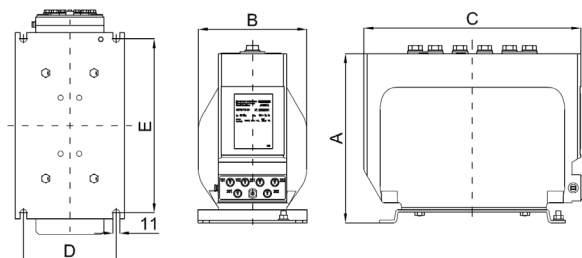
JBP



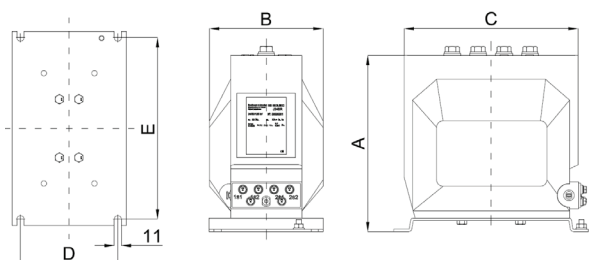
JBM



JBQ



JBR



## Instalación

- Este transformador de intensidad puede ser instalado en cualquier posición.
- Par de apriete de las conexiones primarias: 35 N.m
- Conexiones primarias M12x23 útil
- Par de apriete de las conexiones secundarias M6 : 4 N.m
- Nunca se debe dejar abierto el circuito secundario del transformador cuando está en tensión. Pueden aparecer tensiones elevadas en los bornes del circuito secundario que pueden ser peligrosas para las personas y pueden provocar la destrucción del transformador.
- Este transformador de intensidad no necesita ningún mantenimiento.