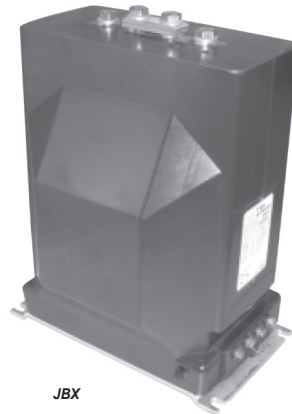


# TRANSFORMADOR DE INTENSIDAD CON PRIMARIO BOBINADO SERIE J..B., 36kV



JBT



JBX



JBY

- Interior
- 7,2 - 12 - 17,5 - 24 - 36 kV
- Intensidad primaria de 0 a 2500 A
- Ith hasta 1000 Ipn o 100 kA.1s
- Gama compacta
- Aislamiento seco en resina epoxídica
- Hasta 4 secundarios independientes
- Mantenimiento nulo

Transformadores de intensidad de resina epoxídica moldeada autoextinguible, para la medida de corrientes alternas de 0 a 2.500A.

Esta gama, amplia y compacta, ha sido diseñada para responder a las exigencias de los constructores de celdas prefabricadas de MT.

Permite dobles relaciones primarias de hasta 600-1200 y puede ofrecer hasta 4 secundarios independientes.

## Características generales

Nivel de aislamiento	Desde 7,2/20/60 kV hasta 36/70/170 kV
Intensidad primaria Ipn	Hasta 2500 A
Intensidad secundaria Isn	5 o 1 A
Frecuencia	50 o 60 Hz
Potencia de precisión	De 1 a 100 VA
Clase de precisión	0,1 - 0,2 - 0,2S - 0,5 - 0,5S - 1 - 3 - 5P 10P - CLX - CLPX
Factor de seguridad	De 5 a 10
Factor límite de precisión	5 - 10 - 15 - 20 - 30
Intensidad máxima permanente	1,2 Ipn
Intensidad térmica Ith	Hasta 1000 Ipn ó 100 kA.1s
Intensidad dinámica asignada Idyn	2,5 Ith
Clase de aislamiento	E
Condiciones de trabajo	De -5°C a + 40°C
Normas	IEC - IEEE - CSA - AS - BS - UNE

## Otras características bajo demanda

Tensión de ensayo a frecuencia industrial	Hasta 75 kV
Doble relación primaria	De 5-10 a 600-1200A por acoplamiento primario
Intensidad secundaria Isn	0,005 a 10 A
Clase de precisión	CL TPS
Intensidad máxima permanente	1,5 Ipn - 2 Ipn
Devanados secundarios separados	Hasta 4 devanados secundarios
Temperatura de trabajo	De -25°C a + 70°C

## Accesorios / Opciones

Base de fijación	De serie
Acabado superficial	Polimero o Poliuretano
Tapa precintable para los bornes secundarios	De serie (IP31)
Borne de toma a tierra	Opcional

