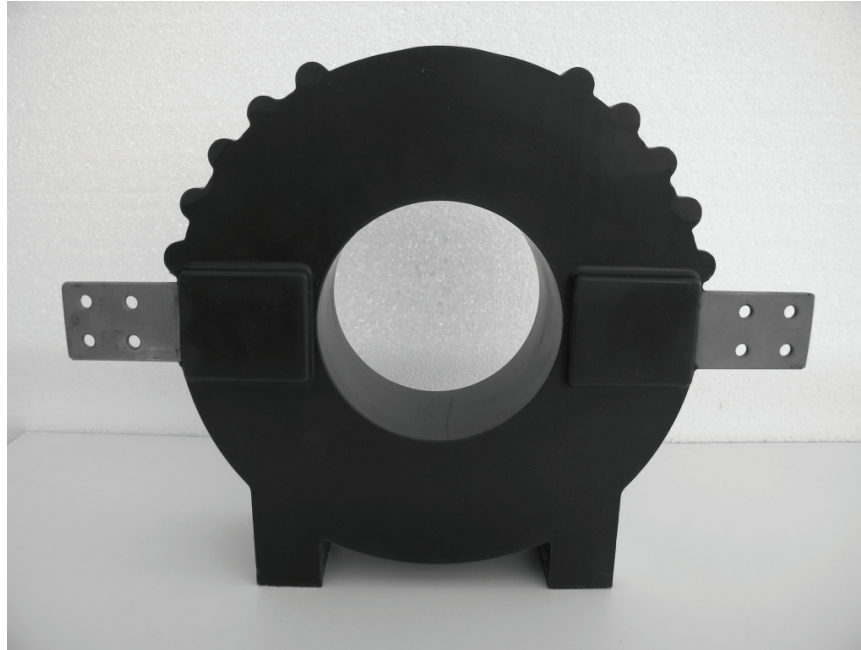


# INDUCTANCIA



SA

- Interior o exterior
- De 3,6 a 36 kV.
- De resina epóxica moldeada
- Sin circuito magnético

Inductancias de choque para baterías de condensadores de media tensión. Estas inductancias no tienen circuito magnético.

Los inductancias SA, SB y SC limitan los transitorios de corriente a valores aceptables para las unidades de condensadores y reducen las sobretensiones a valores aceptables para los dispositivos de control correspondientes.

Las inductancias son necesarias en los siguientes casos:

- Los bancos de condensadores formados por varias etapas.
- Varios bancos de condensadores conectados en el mismo juego de barras
- Potencia muy alta de corto circuito de la red, en relación a la potencia de la batería de condensadores.
- Frecuentes operaciones de control de los bancos de condensadores.

La principal ventaja de utilizar inductancias es el aumento de la vida útil de los equipos y condensadores.

Opción en aluminio bajo ciertas condiciones.

## Características generales

Nivel de aislamiento	De 3,6/16/45 kV a 36/70/170 kV
Frecuencia	50 o 60 Hz
Impedancia	Hasta 1000 $\mu$ H
Intensidad nominal	Hasta 650A
Principal conductor	Cobre
Intensidad térmica Ith	43 In-1s ó 25 In-3s
Clase de aislamiento	E
Temperatura de trabajo	De -25°C a + 40°C
Normas	IEC - IEEE - CSA - AS - BS

## Otras características por encargo

Intensidad térmica Ith	Hasta 500 In 1s
Principal conductor	Aluminio
Temperatura de trabajo	- 40°C a + 70°C

## Accesorios / Opciones

Aisladores ISO	Ver folleto M4VN
----------------	------------------

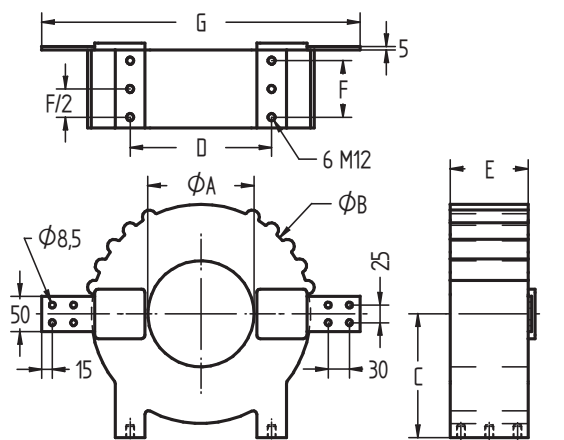
# INDUCTANCIA

## Gama y dimensiones

Tipo	Un kV	In max A	Material	Peso kg	A mm	B mm	C mm	D mm	E mm	F mm	G mm	Con ISO aislante
SA	12	650*	cobre	20	150	310	175	200	110	80	450	24 kV
	12	650*	aluminio	10	150	310	175	200	110	80	450	24 kV
SB	12	650*	cobre	32	150	330	185	200	110	80	470	24 kV
	12	650*	aluminio	16	150	330	185	200	110	80	470	24 kV
SC	12	650*	cobre	47	150	400	220	200	120	80	540	36 kV
	12	650*	aluminio	24	150	400	220	200	120	80	540	36 kV

\* In máxima teniendo en cuenta un nivel de armónicos total del 30%

### SELF - SA - SB - SC



### Instalación

Par de apriete : Insertos M12: 20 N.m

Par de apriete : Insertos M16: 25 N.m

### SELF - SA - SB - SC CON OPCIÓN AISLADOR ISO

